



DOME HOLIDAY TRAVEL SERVICE CO.,LTD.

77/1 หมู่บ้านปัญญา 1 ถ.บางกรวย ต.บางศรีเมือง อ.บางกรวย จ.นนทบุรี 11130

TEL : 081-642-9431 Email : domeholiday@hotmail.com

TAT License Number 11/01051



Domeholidaytravelservice



@domeholiday



www.domeholiday.com

CHINA

QINGDAO WEIHAI YANTAI 7D5N

ทัวร์ เรือล เรือล...ชิงเต่า ชิดกุกมุน ดูลุกฟีล

ชิงเต่า เว่ยไห่ เยียนไต
QINGDAO
ทัวร์เรือล เรือล...ชิงเต่า ชิดกุกมุน ดูลุกฟีล

ไม่ลงร้าน
รหัสทัวร์ RJ-VZYN001
เดินทาง 7D 5N
ทรกฎาคม - กันยายน 2569

10 ไฮไลท์ สวยๆ แซ่บๆ

- 1 Taiping Mountain ภูเขาไฟผิง
- 2 No.3 Bathing Beach ชายหาดเทียนก่าผิง
- 3 Zhan Bridge สะพานจันเจียง
- 4 St. Michael's Cathedral โบสถ์เซนต์ไมเคิล
- 5 Shazhikou หมู่บ้านชาวประมง ฮาซ้อฮิว
- 6 Huojuba Street ถนนทะเลเพลิง
- 7 Blue Ways Beach ชายหาดสีฟ้าป๋างอู๋เซ
- 8 Weihai Park สวนสาธารณะเว่ยไห่
- 9 Tsingtao Brewery โรงงานเบียร์ชิงเต่า
- 10 The Lonely Whale ประติมากรรมวาฬโดดเดี่ยว

จุดที่ 54
ศูนย์เรือใบโอลิมปิก
ปาร์กคว
เรือลเว่ยไห่
Silverfish Street
จุดชมวิวยามเย็นฉางหนาน

Yantai Haichang FisherMan's Wharf
ถนนหลงเซียง

No. 3 Bathing Beach

Fisherman's Wharf

ราคา เริ่มต้น **19,919** บาท
รวมภาษีมูลค่าเพิ่ม 7%

บินตรง 5 วัน
ไฮไลท์ พิเศษ!
ซีฟู้ดเมืองชิงเต่า 1 มื้อ
หม่าล่าเมืองชิงเต่า 1 มื้อ
เมนูขึ้นชื่อเมืองชิงเต่า
เที่ยวปลา ชิงเต่า 1 มื้อ
พักโรงแรม 4 ดาว 5 คืน

บินตรง - กลับคืน
Boeing 737-800

ฟรีกระเป๋าเดินทาง
20 กิโลกรัม

อาหาร 12 มื้อ

บริการนำส่ง
วันละ 1 ชั่วโมง

vietjetair.com บินตรงของ **เยียนไต**

HIGHLIGHT



พิเศษ!
เที่ยวชมคา ซึงเต่า
อาหารซีฟู้ด



- ชมมหัศจรรย์แสงสีสุดล้ำสมัย ที่แต่งแต้มฉันทะเลให้เปล่งประกายราวโลกอนาคต ณ **No.3 Bathing Beach**
- สัมผัสเสน่ห์ของทะเลและเรื่องเล่าตำนาน "แปดเซียนข้ามทะเล" ในสวนท้อริง
- ชม **โบลท์เซนต์ไมเคิล** มหาวีหารกรีกสุดงดงามกลางเมืองซึงเต่า
- เช็กอิน "คามาคูระแห่งเมืองจีน" ถนนสายอนิเมะ มุมถ่ายรูปลดปังที่ห้ามพลาด ณ **ถนนคบเพลิงหมายเลขแปด**
- นั่งกระเช้าห้อยขา ชมวิวเมืองซึงเต่าและทะเลแบบ 360°
- เช็กอิน "วาฬเดี่ยวดาย" แลนด์มาร์กสุดฮิตริมทะเลเหยียบโก
- ชมซากเรือยักษ์เกยตื้นริมทะเลเว่ยไห่ มุมถ่ายรูปลดปังอสังการ ณ **Blue Ways Beach**
- สวนสาธารณะเว่ยไห่** มุมถ่ายรูปลดปังที่กรอบฟ้า และมหาสมุทรมาบรรจบกันในเฟรมเดียว
- เช็กอินต้นกำเนิดเบียร์ซึงเต่า แบรินด์ดังระดับโลกกว่า 120 ปี

อัตราค่าบริการ

กำหนดการเดินทาง	จำนวนที่นั่ง	ราคา		
		ผู้ใหญ่	เด็กอายุต่ำกว่า 2 ปี	พักเดียว
30 กรกฎาคม - 5 สิงหาคม 2569	20	19,919.-	6,000.-	4,500.-
1-7 สิงหาคม 2569	20	23,919.-	6,000.-	4,500.-
6-12 สิงหาคม 2569	20	23,919.-	6,000.-	4,500.-
8-14 สิงหาคม 2569	20	23,919.-	6,000.-	4,500.-
13-19 สิงหาคม 2569	20	24,919.-	6,000.-	4,500.-
15-21 สิงหาคม 2569	20	24,919.-	6,000.-	4,500.-
20-26 สิงหาคม 2569	20	24,919.-	6,000.-	4,500.-
22-28 สิงหาคม 2569	20	24,919.-	6,000.-	4,500.-
27 สิงหาคม - 2 กันยายน 2569	20	24,919.-	6,000.-	4,500.-
29 สิงหาคม - 4 กันยายน 2569	20	24,919.-	6,000.-	4,500.-
3-9 กันยายน 2569	20	24,919.-	6,000.-	4,500.-
5-11 กันยายน 2569	20	24,919.-	6,000.-	4,500.-
12-18 กันยายน 2569	20	24,919.-	6,000.-	4,500.-
19-25 กันยายน 2569	20	24,919.-	6,000.-	4,500.-



เที่ยวบิน : ขาไป

BKK ✈️ YNT

เที่ยวบิน	เวลาออก	เวลาถึง
VZ3758	16:10	22:00



เที่ยวบิน : ขากลับ

YNT ✈️ BKK

เที่ยวบิน	เวลาออก	เวลาถึง
VZ3759	23:00	03:10+

วันที่	โปรแกรมทัวร์	🍴 อาหาร			🏨 โรงแรม
		เช้า	กลางวัน	เย็น	
1	สนามบินนานาชาติสุวรรณภูมิ-สนามบินนานาชาติเชียงใหม่ โตเกียวโทล(VZ3758 BKK-YNT 16:10-22:00) ไม่มีบริการอาหารและเครื่องดื่มบนเครื่อง	-	-	-	พักที่ HOLIDAY INN EXPRESS YANTAI YEDA HOTEL หรือเทียบเท่า ★★★★
2	เมืองเว่ยไห่-HUOJUBASTEET-HAIYUANPARK- WEIHAIPARK-XINGFUPARK-BLUEWAYS BEACH-HANLEFANG KOREAN TOWN	🍴	🍴	-	พักที่ NISHI HAITAI HOTEL หรือเทียบเท่า ★★★★
3	เมืองชิงเต่า-สะพานจ้านเจียวว(ชมวิวเกาะเสี่ยวชิงเต่า)- ชมโบสถ์เซนต์ไมเคิล-ถนนรองชาน-จตุรัส54-NO.3 BATHING(ชมไฟกลางคืน)	🍴	🍴	🍴 SEAFOOD	พักที่ GOLDEN TULIP QINGDAO HOTEL หรือเทียบเท่า ★★★★
4	ซาจี้โจว-เสี่ยวหม่ายเต่า-ภูเขาไท่ผิง(รวมนั่งกระเช้า)- ถนนคลองเจียง-SILVERFISHSTREET-โรงงานเบียร์ ชิงเต่า(รวมชิมเบียร์ทำนอง: 1 แก้ว)-ถนนคนเดินไท่ตง	🍴	🍴 เกี้ยวปลา	🍴 MALA	พักที่ GOLDEN TULIP QINGDAO HOTEL หรือเทียบเท่า ★★★★
5	เมืองเฉิงไห่-จุดชมวิวดั้งเดิมย่านทะเล- WANGYINGTOWER-ประติมากรรมแปดเซียน ย่านทะเล	🍴	🍴	-	พักที่ HOLIDAY INN EXPRESS YANTAI YEDA HOTEL หรือเทียบเท่า ★★★★
6	เมืองเฉิงไห่-YANTAIHAICHANG FISHERMAN'S WHARF-ถนนเจ้าหยาง-เกาะหมาง หม่า-วาฟเฟิลยักษ์-สนามบินนานาชาติเชียงใหม่โตเกียว โทล (VZ3739 YNT-BKK 23:00-03:10+1)	🍴	🍴	-	ไม่มีบริการอาหาร และเครื่องดื่มบนเครื่อง
7	สนามบินนานาชาติสุวรรณภูมิ	-	-	-	-

** รายการทัวร์ข้างต้น อาจมีการสลับปรับเปลี่ยนเพื่อความเหมาะสม **



บริการน้ำดื่มวันละ 1 ขวด

วันที่
1

กรุงเทพฯ (สนามบินนานาชาติสุวรรณภูมิ)-
สนามบินนานาชาติเฉียนไถ่ เฟิงไหล

12.00 น.

คณะพร้อมกัน ณ **อาคารผู้โดยสารขาออกระหว่างประเทศ ชั้น 4 ประตู 2** **สนามบินนานาชาติสุวรรณภูมิ** เจ้าหน้าที่ของบริษัทฯ คอยให้การต้อนรับ และอำนวยความสะดวกในการเช็คอินออกบัตรโดยสาร ณ เคาน์เตอร์สายการบิน **THAI VIETJET AIRLINES (VZ)** **เที่ยวบินแบบเหมาลำ / Charter Flight**

16.10 น.

ออกเดินทางสู่ **เมืองเฉียนไถ่ ประเทศจีน** โดยสายการบิน **THAI VIETJET AIRLINES (VZ)** เที่ยวบินที่ **VZ3758** **ไม่มีบริการอาหารและเครื่องดื่มบนเครื่อง**

เที่ยวบินแบบเหมาลำ / CHARTER FLIGHT



vietjet Air.com

- เที่ยวบิน ขาไป
BKK -----> YNT
เที่ยวบิน: VZ3758 เวลาออก: 16:10 เวลาถึง: 22:00
- เที่ยวบิน ขากลับ
YNT -----> BKK
เที่ยวบิน: VZ3739 เวลาออก: 23:00 เวลาถึง: 03:10+1

 ใช้เวลาบินประมาณ 4 ชั่วโมง 50 นาที

22.00 น.

คณะเดินทางถึง **สนามบินนานาชาติเยียนไก เฝิงไห่** ประเทศจีน (**เวลาที่ประเทศจีนจะเร็วกว่าประเทศไทย 1 ชม. ควรปรับนาฬิกาของท่านเพื่อสะดวกในการนัดหมาย**) หลังผ่านพิธีตรวจคนเข้าเมืองแล้ว นำท่านเดินทางสู่ **เมืองเยียนไก** เป็นเมืองชายฝั่งทะเลที่มีชื่อเสียงของมณฑลซานตง โดดเด่นด้วยทัศนียภาพอันงดงาม อากาศบริสุทธิ์ และได้รับการขนานนามว่าเป็นหนึ่งในเมืองน่าอยู่ของประเทศจีน อีกทั้งยังเป็นแหล่งผลิตไวน์ชั้นนำของจีน ด้วยสภาพภูมิอากาศที่เหมาะสมต่อการปลูกองุ่น ภายในเมืองผสมผสานเสน่ห์ของสถาปัตยกรรมสไตล์ยุโรปเข้ากับวัฒนธรรมจีนได้อย่างลงตัว นักท่องเที่ยวจะสามารถเพลิดเพลินกับบรรยากาศริมทะเล ชมวิวชายฝั่งที่สวยงาม พร้อมสัมผัสวิถีชีวิตอันเจียบสงบและเสน่ห์ของเมืองท่าที่มีประวัติศาสตร์ยาวนาน



พักที่ **HOLIDAY INN EXPRESS
YANTAI YEDA HOTEL** หรือเทียบเท่า

วันที่
2

เมืองเว่ยไห่-HUOJUBA-สวนสาธารณะไท่ทงวน-XINGFU PARK-WEIHAI PARK-ชายหาดบลูเวย์-HANLEFANG KOREA TOWN



บริการอาหารเช้า ณ โรงแรม (1)

นำท่านเดินทางสู่**เมืองเว่ยไห่ (Weihai)** **เดินทางประมาณ 2 ชั่วโมง** เป็นเมืองริมชายฝั่งทะเลที่สวยงาม และเจียบสงบ ตั้งอยู่ปลายสุดทางตะวันออกของคาบสมุทรซานตง เมืองนี้มีชื่อเสียงด้านอากาศที่บริสุทธิ์ ชายหาดที่สะอาด บรรยากาศที่ผสมผสานความทันสมัยเข้ากับธรรมชาติอย่างลงตัว เพื่อนำท่านสู่ **ถนนคดเคี้ยวหมายเลขแปด (Huojuba Street)** แลนด์มาร์กถ่ายรูปสุดฮิตในเมืองเว่ยไห่ ถนนสายโรแมนติกที่ฮอตที่สุดในนาทีนี้ ถ่ายรูปมุมไหนก็ปัง เอกลักษณ์ของที่นี่คือ เป็นถนนทางลาดชันที่มุ่งหน้าลงสู่ทะเลโดยตรง ซึ่งพอมองจากมุมบนเนินลงไป จะเห็นถนนตัดกับขอบฟ้า และน้ำทะเลสีครามสวยงาม จนได้รับฉายาว่า “ตามาตุระแห่งเมืองจีน” สองข้างทางเต็มไปด้วยอาคารสีสดใส มีคาเฟ่ และร้านอาหารตลอดทาง สามารถเดินเล่น ถ่ายรูป พร้อมสูดอากาศบริสุทธิ์จากทะเลซานตงได้อย่างเพลิดเพลิน



 บริการอาหารกลางวัน ณ ภัตตาคาร (2)

นำท่านชมบรรยากาศ ณ **สวนสาธารณะไต้หยวน** สวนสาธารณะริมทะเลที่มีชื่อเสียงของเมืองเหยียนไถ่ เพลิดเพลินกับวิวชายฝั่งทะเลอันสวยงาม สูดอากาศบริสุทธิ์ ชมสวนที่ได้รับการตกแต่งอย่างร่มรื่น พร้อมเก็บภาพความประทับใจกับทัศนียภาพริมทะเลที่เป็นเอกลักษณ์ของเมืองแห่งนี้



HAIYUAN PARK

นำท่านสู่ **สวนสาธารณะชิงฝู (Xingfu Park)** สวนสาธารณะที่เป็นสัญลักษณ์ และแลนด์มาร์กใจกลางเมืองที่เปรียบเสมือนห้องรับแขกของเมืองเว่ยไต้ ไฮไลต์ คือ “ประตูแห่งความสุข” (Happiness Gate) ซึ่งเป็นสถาปัตยกรรมประตูรูปตัว U คว่ำ ขนาดมทึมาที่มีความสูงกว่า 45 เมตร เปรียบเสมือนประตูชัยแห่งภาคตะวันออกของจีน จุดเริ่มต้นของการเดินทางเพื่อรับพลังงานบวก และชมความงดงามของทะเลเหลือง (Yellow Sea) แบบสุดสายตา นอกจากนี้บริเวณลานหน้าประตูจะมีเข็มทิศทองแดงยักษ์บนพื้นดิน ที่เชื่อกันว่าหากใครมาเดินวน หรือยืนตรงกลางจะนำพาโชคลากและความสุขมาให้



จากนั้นนำท่านสู่สวนสาธารณะเว่ยไห่ (Weihai Park) สวนสาธารณะริมทะเลที่รวบรวมงานศิลปะ และธรรมชาติเข้าไว้ด้วยกัน ไฮไลท์สำคัญที่ห้ามพลาด คือ “The Window of the Sea” กรอบรูปสถาปัตยกรรมขนาดมหึมาสีทองที่ตั้งตระหง่านริมมหาสมุทรที่เป็น Signature ของเมืองเว่ยไห่ เปรียบเสมือนภาพวาดที่มีชีวิตของท้องฟ้า และน้ำทะเลที่เปลี่ยนสีไปตามช่วงเวลา สามารถเข้าไปยืนตรงกลางกรอบรูปเพื่อถ่ายภาพโดยมีฉากหลังเป็นทะเลสีคราม และอาคารไกล ๆ ให้ฟิลเหมือนอยู่ในนิทรรศการศิลปะกลางแจ้ง นอกจากนี้ยังสามารถชมวิวเมืองเว่ยไห่แบบพาโนรามาได้อีกด้วย

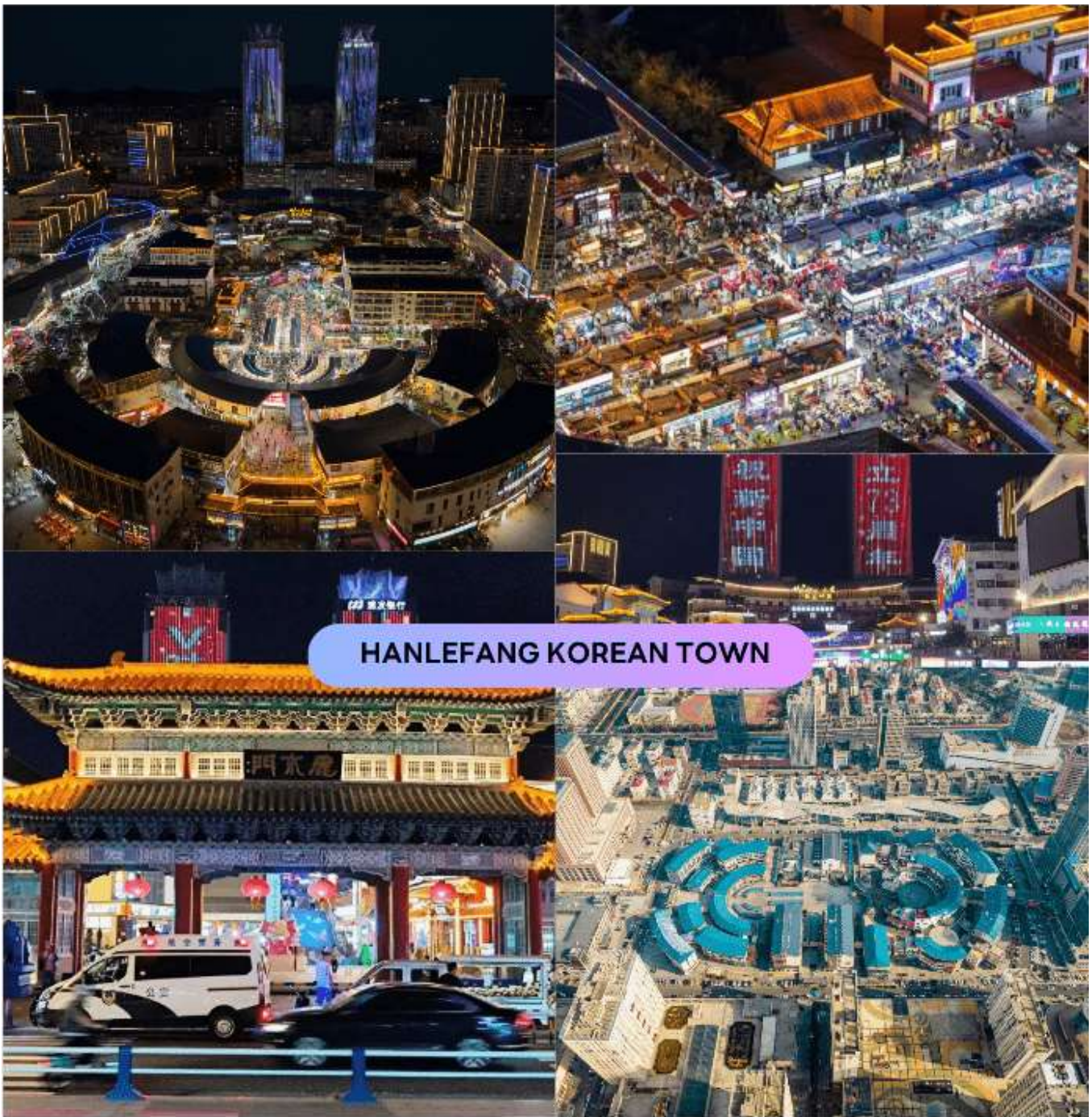


ภาพของเรือบรรทุกสินค้าขนาดใหญ่ที่เกยตื้นกลางทะเล ตั้งตระหง่านอยู่ไม่ไกลจากชายฝั่ง ทำให้เกิดทิวทัศน์ที่แปลกตา จนถูกยกให้เป็นเป็นภาพจำอันดับต้น ๆ ของเมือง เหมาะสำหรับการถ่ายรูปแนว Cinematic ท่ามกลางฝูงนกนางนวล บรรยากาศเงียบสงบ เหมาะแก่การพักผ่อน และชมวิถีทะเลสีฟ้าเข้ม



 **อิสระอาหารเย็นตามอริยาคัย**

ให้ท่านอิสระมื้ออาหารเย็น ณ **ย่านทานเล่อฟาง (Hanlefang Korean Town)** ย่านที่รวมวัฒนธรรม การกิน การช้อปปิ้งสไตล์เกาหลีที่ใหญ่ และครบวงจรที่สุด เนื่องจากเว่ยไห่เป็นเมืองที่อยู่ใกล้เกาหลีใต้มากที่สุดนั่นเอง ท่านจะได้พบกับสถาปัตยกรรมสไตล์เกาหลีโบราณที่ตั้งตระหง่าน ท่ามกลางแสงสีเสียงสุดทันสมัย โดดเด่นด้วยซุ้มประตูสถาปัตยกรรมเกาหลีขนาดใหญ่ การตกแต่งด้วยโคมไฟสีสันสดใส ในช่วงค่ำย่านนี้จะสว่างไสวด้วยไฟนีออน และจอ LED ขนาดใหญ่ ที่รวบรวมสตรีทฟู้ดทั้งจีน และเกาหลีแท้ๆ อีกทั้งยังเป็นแหล่งรวมสินค้าคุณภาพส่งตรงจากเกาหลี ทั้งเครื่องสำอางแบรนด์ดัง, เสื้อผ้าแฟชั่นอินเทรนด์ และขนมของฝากยอดฮิตมากมาย



HANLEFANG KOREAN TOWN

หลังจากนั้นนำท่านเข้าสู่ที่พัก เพื่อเช็กอินและพักผ่อนตามอัธยาศัย ให้อ่านได้พักผ่อนคลายหลังการเดินทาง เตรียมความพร้อมสำหรับการท่องเที่ยวในวันถัดไป พร้อมเพลิดเพลินกับสิ่งอำนวยความสะดวกภายในโรงแรมตามอัธยาศัย



พักที่ NISHI HAITAI HOTEL หรือเทียบเท่า

วันที่
3

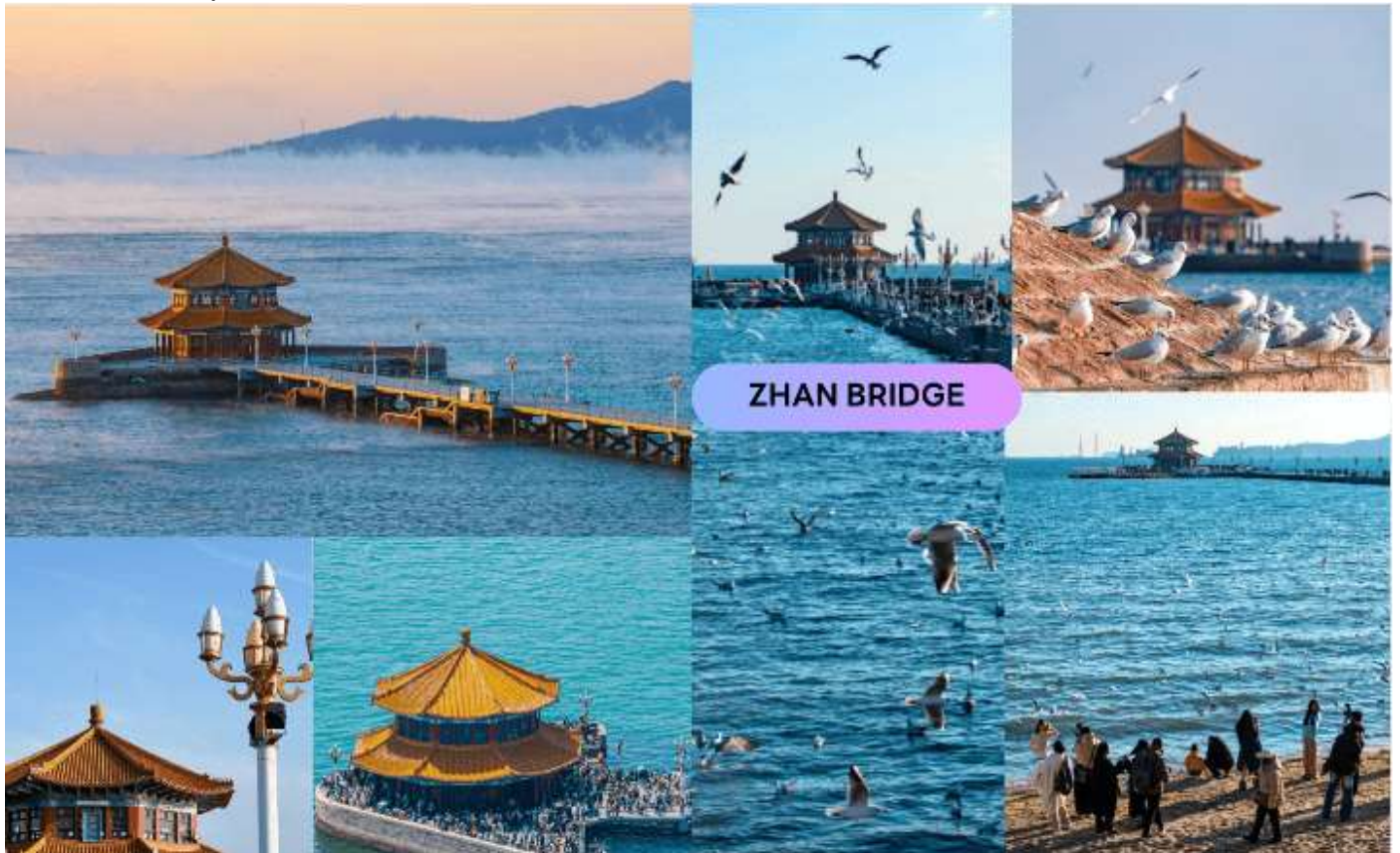
เมืองชิงเต่า-สะพานจันเจียว(ชมวิวเกาะเสี่ยวชิงเต่า)-โบสถ์เซนต์ไมเคิล-
ถนนจงซาน-จัตุรัส54-NO.3BATHING BEACH



บริการอาหารเข้า ณ โรงแรม (3)

นำท่านเดินทางสู่ **เมืองชิงเต่า (Qingdao)** ตั้งอยู่ทางตะวันออกของประเทศจีน ในมณฑลซานตง (Shandong) อยู่กึ่งกลางระหว่างปักกิ่งกับเซี่ยงไฮ้ ขึ้นชื่อว่าเป็นเมืองสะอาด สงบ และมีวิวทะเลสวย อากาศดีตลอดปี ไม่ร้อนอบอ้าว เหมาะกับการไปพักผ่อน สงบแต่ไม่เงียบเกินไป มีกลิ่นอายยุโรป มีครบทั้งที่กิน ที่เที่ยว ที่ช้อปปิ้ง นอกจากนี้เมืองชิงเต่ายังได้ฉายาว่า “เมืองแห่งเบียร์” เนื่องจากที่นี่คือบ้านเกิดของเบียร์ชิงเต่า (Tsingtao Beer) เบียร์ชื่อดังที่ส่งออกไปทั่วโลกนั่นเอง

ใช้เวลาเดินทางประมาณ 3 ชั่วโมง จากนั้นนำท่านสู่ **สะพานจันเจียว (Zhan Bridge)** เป็นสัญลักษณ์ที่อยู่คู่เมืองนี้มากกว่า 100 ปี มีสะพานเก่าแก่ที่ทอดยาวออกไปในทะเล ที่ถูกสร้างขึ้นตั้งแต่ปี ค.ศ. 1891 ถือเป็นท่าเรือแรกของชิงเต่าที่ใช้ติดต่อค้าขายกับต่างประเทศในยุคโบราณ มีความยาวประมาณ 440 เมตร และกว้าง 10 เมตร ปลายสุดของสะพานจะมีศาลาทรงแปดเหลี่ยมที่ชื่อว่า ฮุยหลาน (Huilan Pavilion) ซึ่งปัจจุบันเป็นจุดชมวิวยอดนิยมอีกหนึ่งแห่งของเมือง สามารถเดินเล่นรับลมทะเล ถ่ายรูปกับวิวอ่าวฮุยฉวน (Huiquan Bay) ชมเรือประมงที่แล่นเข้า-ออกท่าเรือตลอดทั้งวัน นอกจากนี้บริเวณรอบท่าเรือยังมีร้านขายของที่ระลึก คาเฟ่ และพิพิธภัณฑ์ขนาดเล็กอีกด้วย พร้อมให้ท่านได้ **ชมวิวกะเสี่ยวชิงเต่าจากกระยะไกล** แลนด์มาร์กชื่อดังของเมืองชิงเต่า ที่มีประภาคารสีขาวอันเป็นเอกลักษณ์ตั้งเด่นอยู่บนเกาะกลางทะเล รายล้อมด้วยท้องทะเลสีครามและแนวชายฝั่งอันงดงาม เป็นจุดชมวิวที่ไม่ควรพลาด พร้อมเก็บภาพสวย ๆ ในบรรยากาศสุดโรแมนติกที่เป็นเอกลักษณ์ของเมืองชิงเต่า





XIAOQINGDAO



บริการอาหารกลางวัน ณ กัณฑ์คาร (4)

นำท่านสู่ **มหาวิหารเซนต์ไมเคิล (St. Michael's Cathedral) (ด้านนอก)** สัญลักษณ์สำคัญของเมืองชิงเต่า และเป็นหนึ่งในโบสถ์สไตล์ทอริกที่งดงามที่สุดในจีน ถูกสร้างขึ้นในยุคอาณานิคมเยอรมัน ด้วยสถาปัตยกรรมที่ประณีต เส้นสายวิจิตร และหอคอยสูงเด่น มหาวิหารแห่งนี้สะท้อนถึงความคลาสสิก และประวัติศาสตร์อันยาวนานของเมือง สามารถชมรายละเอียดทางสถาปัตยกรรม ทั้งหน้าต่างกระจกสีวิจิตร ลวดลายปูนปั้น โบสถ์ขนาดใหญ่ภายในที่สงบ และศักดิ์สิทธิ์ อีกทั้งยังเป็นจุดถ่ายภาพยอดนิยมที่สวยงามทุกมุม กลายเป็นหนึ่งในแลนด์มาร์กทางวัฒนธรรมที่สะท้อนการผสมผสานระหว่างตะวันตก และตะวันออกได้อย่างลงตัว มหาวิหารเซนต์ไมเคิลจึงไม่เพียงแต่เป็นสถานที่ทางศาสนา แต่ยังเป็นจุดหมายที่นักท่องเที่ยวสามารถสัมผัสประวัติศาสตร์ และศิลปะ รวมถึงเก็บภาพความประทับใจของชิงเต่าได้อย่างครบถ้วน



ST. MICHAEL'S CATHEDRAL

จากนั้นนำท่านสู่ **ถนนจงซาน (Zhongshan Road)** หนึ่งในย่านช้อปปิ้งเดินเล่นยอดนิยมของชิงเต่า ผสมผสานความทันสมัย และกลิ่นอายประวัติศาสตร์ได้อย่างลงตัว ถนนสายนี้เต็มไปด้วยร้านค้าแฟชั่น ร้านอาหาร คาเฟ่ ร้านของที่ระลึก ให้ผู้มาเยือนได้เลือกช้อปปิ้ง หรือสัมผัสวิถีชีวิตของชาวชิงเต่าอย่างใกล้ชิด ระหว่างเดินเล่นบนถนนจงซาน ท่านจะได้สัมผัสสถาปัตยกรรมสไตล์ยุโรปแบบโคโลเนียลที่เรียงรายอย่างสวยงาม พร้อมเพลิดเพลินไปกับบรรยากาศตึกตักของผู้ดูแลการผสมผสานระหว่างสถาปัตยกรรมคลาสสิก และความทันสมัยของร้านค้า ทำให้ที่นี่กลายเป็นจุดชมเมือง และถ่ายภาพยอดนิยม จึงเป็นแลนด์มาร์กสำคัญที่นักท่องเที่ยวไม่ควรพลาด หากต้องการสัมผัสทั้งวัฒนธรรม ช้อปปิ้ง และความตึกตักของเมืองชิงเต่า



นำท่านสู่ **จัตุรัส 54 (May Fourth Square)** แลนด์มาร์กสำคัญใจกลางเมืองชิงเต่า ตั้งอยู่ริมอ่าวเฟิงเหอ สถานที่ซึ่งผสมผสานความงดงามของทัศนียภาพทางธรรมชาติเข้ากับความทันสมัยของเมืองชายทะเลได้อย่างลงตัว จุดเด่นของจัตุรัสแห่งนี้ คือ ประติมากรรมสีแดงรูปเกลียว “May Wind” อันโดดเด่น สัญลักษณ์แห่งพลัง และจิตวิญญาณของการปฏิวัติ 4 พฤษภาคม ซึ่งเป็นเหตุการณ์สำคัญในประวัติศาสตร์จีน บริเวณรอบ ๆ จัตุรัสรายล้อมไปด้วยสวนสาธารณะและทางเดินริมทะเล บรรยากาศสดชื่น เหมาะแก่การเดินเล่นรับลมทะเล หรือถ่ายภาพคู่กับประติมากรรมสีแดงตัดกับฉากหลังของอ่าวชิงเต่า และตึกระฟ้าทันสมัย



นำท่านชมแสงสียามค่ำดิน ณ **ชายหาดหมายเลข 3 (No.3 Bathing Beach)** เพลิดเพลินกับบรรยากาศสุดตระการตาของ “ทะเลไซเบอร์” ที่เปลี่ยนตำแหน่งริมชายฝั่งให้กลายเป็นโลกแห่งแสงสีสุดล้ำ ณ ชายหาดหมายเลข 3 หนึ่งในแลนด์มาร์กยอดนิยมของเมืองชิงเต่า แสงไฟจากอาคารสูง และไฟประดับริมอ่าวถูกออกแบบให้ส่องประกายราวกับคลื่นทะเลแห่งอนาคต สะท้อนระยิบระยับบนผิวน้ำทะเลที่พลิวไหวอย่างงดงาม ในยามค่ำ ทะเลแห่งนี้ถูกแต่งแต้มด้วยแสงสี LED ที่เปลี่ยนโทนสีอย่างต่อเนื่อง ผสมผสานกับเสียงคลื่นที่ซัดเข้าฝั่งอย่างนุ่มนวล เกิดเป็นภาพบรรยากาศที่ทั้งโรแมนติก และ

มีชีวิตชีวา เหมือนก้าวเข้าสู่โลกดิจิทัลแห่งจินตนาการ เหมาะสำหรับการเดินเล่น ถ่ายภาพ หรือเพียงแต่นั่งชมแสงไฟ สะท้อนทะเลได้สวยงามเย็นของชายฝั่งทะเลชิงเต่าในยามราตรี



บริการอาหารเย็น พิเศษ!!! อาหารซีฟู้ด(5)

พิเศษ!!อาหารซีฟู้ดเมืองชิงเต่า



พักที่ GOLDEN TULIP QINGDAO
HONGDAO HOTEL หรือเทียบเท่า

วันที่
4

ซาจื่อโข่ว-เสี่ยวหม่ายเต่า-ภูเขาไท่ผิง(รวมนั่งกระเช้า)-ถนนหลงเจียง-
SILVERFISH STREET-โรงงานเบียร์ชิงเต่า-ถนนคนเดินไท่ตง



บริการอาหารเช้า ณ โรงแรม (6)

จากนั้นนำท่านสู่ **หมู่บ้านชาวประมงซาจื่อโข่ว (Shazhikou)** หมู่บ้านประมงที่มีชื่อเสียงของชิงเต่า ตั้งอยู่ริมชายฝั่งทะเลที่สวยงาม และเงียบสงบ ถือเป็นจุดหมายที่นักท่องเที่ยวสามารถสัมผัสวิถีชีวิตชาวประมงท้องถิ่นได้อย่างใกล้ชิด ที่นี่เต็มไปด้วยบ้านเรือนสีส้มสดใส ท่าเรือเล็ก ๆ เรือประมงที่จอดเรียงรายสร้างบรรยากาศดั้งเดิม และอบอุ่น สามารถเดินเล่นชมวิวทะเล ชมวิถีชีวิตชาวประมงในกิจวัตรประจำวัน นอกจากนี้ยังสามารถถ่ายภาพมุมสวย ๆ ของชายฝั่ง และบ้านเรือนหลากสีส้มได้อีกด้วย



พาท่านเช็กอิน **เสี้ยวหม้ายเต่า** จุดชมวิวยิมทะเลสุดฮิตของเมืองชิงเต่าที่กำลังได้รับความนิยมในโลกโซเชียล โดดเด่นด้วยทะเลสีฟ้าครามตัดกับสนามหญ้าสีเขียวและทางเดินริมนชายฝั่ง ให้บรรยากาศเหมือนอยู่ในซีรีส์เกาหลี เดินเล่นรับลมทะเล ชมวิวสุดชิล พร้อมเก็บภาพสวย ๆ ได้ทุกมุม รับรองถูกใจสายถ่ายรูปและคอนเทนต์อย่างแน่นอน



นำท่าน **นั่งกระเช้าภูเขาไท่ผิง (Taiping Mountain)** เป็นกิจกรรมยอดนิยมที่ให้นักท่องเที่ยวได้สัมผัสทัศนียภาพอันงดงามของเมือง และธรรมชาติจากมุมสูง กระเช้าเป็นแบบเปิดโล่ง ออกแบบมาสำหรับ 2 ที่นั่ง ทำให้ผู้โดยสารสามารถชมวิวได้อย่างเต็มที่ ระหว่างทางท่านจะได้เห็นทิวทัศน์อันงดงามของเมืองชิงเต่าที่มีสถาปัตยกรรมแบบ ยุโรป และยังสามารถมองเห็นทะเลที่ทอดยาวได้จากมุมสูงเนื่อง

(ราคาทัวร์รวมค่ากระเช้าขึ้น-ลง) **

หมายเหตุ : การเปิดให้บริการของกระเช้าขึ้นอยู่กับสภาพอากาศ ณ วันเดินทาง
ราคาไม่รวมค่าบริการรถกอล์ฟ**





หลังจากนั้นนำท่านเข้าสู่ **Silverfish Street** ย่านไลฟ์สไตล์สุดฮิตของเมืองซิงเต่า ที่ผสมผสานเสน่ห์ของสถาปัตยกรรมเก่าเข้ากับร้านค้า คาเฟ่ ร้านอาหาร และร้านของฝากสไตล์โมเดิร์นได้อย่างลงตัว บรรยากาศดีทุกฤดูกาลตลอดทั้งวัน เหมาะสำหรับการเลือกชิมอาหารท้องถิ่น เดินช้อปปิ้ง และเก็บภาพความประทับใจ ท่ามกลางเสน่ห์ของเมืองซิงเต่าที่ผสมอดีตและปัจจุบันไว้ได้อย่างมีเอกลักษณ์



บริการอาหารกลางวัน ณ ภัตตาคาร (7)

นำท่านเดินเล่นบน **ถนนหลงเจียง** ถนนสายศิลปะชื่อดังของเมืองชิงเต่า ที่เต็มไปด้วยเสน่ห์ของอาคารสไตล์ยุโรปผสมผสานกับงานสตรีทอาร์ตสุดสร้างสรรค์ตลอดสองข้างทาง เพลิดเพลินกับร้านกาแฟบรรยากาศอบอุ่น ร้านขนม และร้านขายของที่ระลึกสุดน่ารัก พร้อมเก็บภาพความประทับใจในมุมถ่ายรูปสุดชิคที่ได้รับความนิยมจากนักท่องเที่ยวและคนท้องถิ่น



นำท่านสู่ **โรงงานเบียร์ชิงเต่า (Tsingtao Brewery)** หนึ่งในโรงงานผลิตเบียร์ที่เก่าแก่ และมีชื่อเสียงที่สุดในประเทศจีน โดยบริษัท Anglo-German Brewery Company Ltd. ในปี ค.ศ. 1903 มีรากฐานมาจากการที่เยอรมนีเข้ามาครอบครองเมืองชิงเต่า ทำให้เทคโนโลยี และวัฒนธรรมการผลิตเบียร์แบบเยอรมันถูกนำเข้ามาสู่จีน ปัจจุบันโรงงานเบียร์ชิงเต่า ไม่ได้เป็นเพียงแค่สถานที่ผลิตเบียร์ แต่ยังเปิดเป็นพิพิธภัณฑ์เบียร์ชิงเต่า (Tsingtao Beer Museum) ซึ่งเป็นหนึ่งในสถานที่ท่องเที่ยวยอดนิยมที่สุดในเมือง นักท่องเที่ยวสามารถเรียนรู้เกี่ยวกับประวัติศาสตร์เบียร์ และกระบวนการผลิตได้อย่างใกล้ชิด **พิเศษ!! ดื่มเบียร์ฟรีท่านละ 1 แก้ว (ราคาตัวรวมค่าเข้าชม)**



TSINGTAO BREWERY



บริการอาหารเย็น พิเศษ!!! ชาบูหม่าล่า (8)

พิเศษ!!ชาบูหม่าล่า



นำท่านสู่ **ตลาดไทตง** ย่านยอดนิยมที่รวมทั้งสตรีทฟู้ด คาเฟ่ และร้านค้าไว้อย่างครบครัน ให้ท่านได้ใช้เวลาสบาย ๆ เดินเล่น ชิมเมนูท้องถิ่น และสัมผัสเสน่ห์ยามค่ำดินท่ามกลางบรรยากาศสุดคึกคักของเมืองชิงเต่า อีกหนึ่งไฮไลท์ที่ไม่ควรพลาดคือ **ตุ๊กตเบียร์สดอัตโนมัติ** ให้ท่านแวะกดเบียร์สดเย็น ๆ ได้ง่าย ๆ ระหว่างเดินช้อปปิ้ง เพิ่มสีสันให้ค่ำคืนของชิงเต่าในสไตล์คนท้องถิ่น



พักที่ GOLDEN TULIP QINGDAO
HONGDAO HOTEL หรือเทียบเท่า

ให้ท่านเพลิดเพลินกับวิวทะเลกว้างสุดสายตา สูดอากาศบริสุทธิ์ และเก็บภาพความประทับใจในหนึ่งในจุดชมวิวยอดนิยมที่สุดของเมืองเฉิงไทและให้ท่านได้ชม **WANGYING TOWER** หอคอยสถาปัตยกรรมจีนที่สง่างามที่ตั้งโดดเด่นเหนือผืนทะเล พร้อมตื่นตาตื่นใจกับ **ประติมากรรมแปดเซียนข้ามทะเล** ที่ถ่ายทอดเรื่องราวแห่งตำนานจีนโบราณ



อิสระอาหารเย็นตามอัธยาศัย



พักที่ HOLIDAY INN EXPRESS
YANTAI YEDA HOTEL หรือเทียบเท่า

วันที่
6

เมืองเยียนโก-FISHERMAN'S WHARF-ถนนเจ้าหยาง-เกาะหยางหม่า-วาช
เดี่ยวดาย-สนามบินนานาชาติเหยียนโก่



บริการอาหารเช้า ณ โรงแรม (11)

นำท่านเดินทางสู่เมืองเยียนโก เพื่อเข้าสู่ **Fisherman's Wharf เยียนโก** แลนด์มาร์กริมทะเลที่ผสมผสานสถาปัตยกรรม
สไตล์ยุโรปเข้ากับเสน่ห์ของเมืองทำได้อย่างลงตัว เหมาะสำหรับเดินเล่น ชมวิวทะเล และเก็บภาพเช็กอินในบรรยากาศสุด
ชิลริมหายฝั่ง



หลังจากนั้นนำท่านชมบรรยากาศ **ถนนเจ้าหยาง** ย่านเมืองเก่าสุดฮิปของเมืองเยียนโก ที่ผสมผสานเสน่ห์ของ
สถาปัตยกรรมสไตล์ยุโรปเข้ากับวัฒนธรรมท้องถิ่นได้อย่างลงตัว ตลอดสองข้างทางเต็มไปด้วยคาเฟ่ ร้านอาหาร ร้าน
ของฝาก และมุมถ่ายรูปสุดเก๋ ให้ท่านได้เดินเล่นชิล ๆ ซึมซับบรรยากาศเมืองริมทะเล พร้อมเก็บภาพความประทับใจใน
ย่านยอดนิยมของเหยียนโก่



CHAOYANGSTREET



บริการอาหารกลางวัน ณ กัศตาคาร (12)



YANGMA ISLAND

นำท่านสู่ **เกาะหยางหม่า** เกาะท่องเที่ยวชื่อดังของเมืองเยียนโก ที่ได้รับฉายาว่า "**มัลดีฟส์แห่งชาบตง**" ด้วยน้ำทะเลสีฟ้าใส ชายฝั่งที่สวยงาม และถนนเลียบริมทะเลสุดโรแมนติก ให้ท่านได้ดื่มด่ำกับวิวทะเล สุดอากาศบริสุทธิ์ และเก็บภาพความประทับใจท่ามกลางธรรมชาติ



นำท่านเช็กอิน **วาฬเดี่ยวดาย (THE LONELY WHALE)** แลนด์มาร์กริมหาดสุดฮิตของเกาะหยางหม่า ประติมากรรมวาฬที่ตั้งโดดเด่นท่ามกลางผืนทะเลสีคราม สื่อถึงอิสระภาพ ความสงบ และการเดินทางอันไร้ขอบเขต กลายเป็นมุมถ่ายรูปยอดนิยมที่ใครมาเยือนเยียนโกก็ไม่ควรพลาด

 **อิสระอาหารเย็นตามอัธยาศัย**

20:00 น. ได้เวลาอันสมควรนำท่านเดินทางสู่ สนามบินนานาชาติเยียนโก **เฉิงไท่**

23:00 น. ออกเดินทางกลับสู่ **กรุงเทพฯ ประเทศไทย** โดยสายการบิน **THAI VIETJET AIRLINES (VZ)** เที่ยวบินที่ **VZ3739**

 **ใช้เวลาบินประมาณ 4 ชั่วโมง 10 นาที**



สนามบินนานาชาติสุวรรณภูมิ

03.10 น.

คณะเดินทางถึง สนามบินนานาชาติสุวรรณภูมิ กรุงเทพฯ โดยสวัสดิภาพ และความประทับใจ...



โปรดสอบถามเจ้าหน้าที่ก่อนทำการจองทุกครั้ง
สำหรับลูกค้าท่านที่ไม่ต้องการใช้ตั๋วเครื่องบิน (JOIN LAND)
หักออกจากราคาทัวร์ 3,500.-/ท่าน

ข้อควรรู้



กรุณาศึกษารายละเอียดทั้งหมดก่อนทำการจอง
เพื่อความถูกต้อง และ ความเข้าใจตรงกันระหว่างท่านลูกค้า และบริษัทฯ
เมื่อท่านตกลงชำระเงินมัดจำ หรือ ค่าทัวร์ทั้งหมดกับทางบริษัทฯแล้ว
ทางบริษัทฯ จะถือว่าท่าน ได้ยอมรับเงื่อนไขข้อตกลงต่าง ๆ ทั้งหมด



กรณีท่านมีเที่ยวบินภายในประเทศ

ในกรณีที่เที่ยวบินระหว่างประเทศ มีการยกเลิกเที่ยวบิน เปลี่ยนแปลงเวลาบิน
หรือเกิดเหตุสุดวิสัยอื่น ๆ ที่ทำให้ไม่สามารถเดินทางได้ตามวันและเวลาที่กำหนด
ทางบริษัทฯ และสายการบิน ขอสงวนสิทธิ์ ไม่รับผิดชอบต่อเที่ยวบินภายในประเทศ
และ/หรือ เที่ยวบินที่นอกเหนือโปรแกรมที่ท่านทำการจอง
เนื่องจากบริษัทฯ นำเสนอง่ายโปรแกรมเที่ยวบินต่างประเทศ
โดยมีจุดเริ่มต้นสนามบินต้นทาง (ดอนเมืองหรือสุวรรณภูมิ) เท่านั้น

การจัดที่นั่งบนเครื่องบินของกรุ๊ป

ขึ้นอยู่กับนโยบายของสายการบิน ทางบริษัทฯ
ไม่สามารถกำหนด หรือ เปลี่ยนแปลงได้



บริษัทฯ ขอสงวนสิทธิ์ รายการทัวร์สามารถเปลี่ยนแปลงได้ตามความเหมาะสม

เนื่องจากสภาวะอากาศ , การระบาดของโรคติดต่อ, การเมือง , สายการบิน เป็นต้น
โดยมีต้องแจ้งให้ทราบล่วงหน้า

การบริการของรถบัสนำเที่ยว ตามกฎหมายของประเทศจีน
สามารถให้บริการได้วันละ 12 ชั่วโมง มีอาจเพิ่มเวลาได้ โดยมีคนขับรถ และ คนขับจะเป็นผู้บริหารเวลา
ตามความเหมาะสม ทั้งนี้ขึ้นอยู่กับสภาพการจราจรในวันเดินทางนั้น ๆ เป็นหลัก
จึงขอสงวนสิทธิ์ในการปรับเปลี่ยนเวลาท่องเที่ยว ตามสถานที่ในโปรแกรมการเดินทาง



ซื้อตั๋วแล้ว

ยกเลิกการเดินทาง

ได้เงินคืนหรือไม่ ?
จ่ายเงินคืนอย่างไร?

ผู้เดินทางขอยกเลิก
ก่อนเดินทาง 30 วันขึ้นไป

ค่าตั๋ว

หัก

ค่าใช้จ่ายที่
จ่ายจริง ของ
บริษัทตั๋ว
(ถ้ามี)

=

เงินที่ได้คืน



ผู้เดินทางขอยกเลิก
ก่อนเดินทาง 16-29 วัน

ค่าตั๋ว

หัก

ค่าใช้จ่ายที่
จ่ายจริง ของ
บริษัทตั๋ว
(ถ้ามี)

=

เงินที่ได้คืน

ผู้เดินทางขอยกเลิก
ก่อนเดินทาง 0-15 วัน

=

ไม่ได้รับเงินคืน



กรณีมีเหตุยกเลิกตั๋ว
โดยไม่ใช้ความผิด
บริษัทตั๋ว

ค่าตั๋ว

หัก

ค่าใช้จ่ายที่
จ่ายจริง ของ
บริษัทตั๋ว
(ถ้ามี)

=

เงินที่ได้คืน

หมายเหตุ !! ค่าใช้จ่ายจริงของบริษัทตั๋ว ได้แก่
ค่าธรรมเนียมการจองวีซ่า ค่ามัดจำของบัตรโดยสารเครื่องบิน และค่าใช้จ่ายที่จำเป็นอื่น ๆ
โดยต้องแสดงหลักฐานการจ่ายให้ผู้เดินทางทราบด้วย



อัตราค่าบริการ รวมอะไรบ้าง?

1

ค่าตัวเครื่องบิน
ขาไป - ขากลับ

(ตามรายการระบุ รวมถึงค่าภาษี
สนามบิน และ ค่าภาษีน้ำมัน)



ค่ารถโค้ชปรับอากาศ
ตามรายการที่ระบุ

2

3

โรงแรมที่พักตามระบุ
หรือ เกือบเท่า

(พัก 2-3 ท่าน/ห้อง)



ค่าธรรมเนียม
เข้าชมสถานที่ต่าง ๆ
ตามรายการที่ระบุ

4

5

ภาษีมูลค่าเพิ่ม 7%
ภาษีหัก ณ ที่จ่าย 3%

(คิดเฉพาะค่าบริการ)



ค่าอาหาร
ตามรายการที่ระบุ

6

7

ค่าเบี้ยประกัน
อุบัติเหตุในระหว่างการเดินทาง
ท่องเที่ยวต่างประเทศ

วงเงินประกันท่านละ: 500,000 บาท
(ไม่ครอบคลุมถึงสุขภาพ อาหารเจ็บป่วย หรือโรคประจำตัว)
กรณีเสียชีวิตจากอุบัติเหตุระหว่างการเดินทางท่องเที่ยว
วงเงินประกันท่านละ: 1,000,000 บาท (เงื่อนไขตามกรมธรรม์)





อัตราค่าบริการ

ไม่รวมอะไรบ้าง?



ค่าทิปมัคคุเทศก์ คนขับรถ

1,500 บาท/ท่าน/ทริป

เดินทางขั้นต่ำ 20 ท่าน หากต่ำกว่ากำหนด กรุ๊ปจะไม่สามารถเดินทางได้ หากผู้เดินทางทุกท่านยินดีที่จะชำระค่าบริการเพิ่มเพื่อให้คณะเดินทางได้ ทางเรา ยินดีที่จะประสานงานในการเดินทางตามประสงค์ให้ท่านต่อไป ทางบริษัทฯ ขอสงวนสิทธิ์ในการงดออกเดินทาง และ เลื่อนการเดินทางไป ในวันอื่นต่อไป โดยทางบริษัทฯ จะแจ้งให้ท่านทราบล่วงหน้า



**ค่าใช้จ่ายส่วนตัว
ของผู้เดินทาง**

- ค่าหนังสือเดินทาง
- ค่าโทรศัพท์
- ค่าอาหาร เครื่องดื่ม
- ค่าช้อปปิ้ง
- ค่ามินิบาร์ในห้อง
- และค่าพาหนะต่าง ๆ ที่มีอยู่ในรายการ



**ค่าธรรมเนียมกระเป๋า
สัมภาระที่มีน้ำหนักเกินกว่า
ที่สายการบินนั้น ๆ กำหนด
หรือ สัมภาระใหญ่เกิน
ขนาดมาตรฐาน**



ค่าภาษีน้ำมัน
ที่ทางสายการบินเรียกเก็บเพิ่ม
ในภายหลังจากทางบริษัทฯ
ได้ออกตัวเครื่องบินไปแล้ว



**ค่าธรรมเนียมวีซ่า
เข้าประเทศจีน**

กรณีประกาศให้กลับมาขึ้นร่องขอวีซ่าอีกครั้ง
(เนื่องจากทางจีน ได้ประกาศยกเว้นการยื่นวีซ่าเข้า
ประเทศจีน ให้กับคนไทย สำหรับผู้ที่ประสงค์พำนัก
ระยะสั้นในประเทศจีน ไม่เกิน 30 วัน)

หากในภายหลังทางรัฐบาลจีน ประกาศให้ยื่นวีซ่าตามเดิม
ผู้เดินทางจะต้องชำระค่าธรรมเนียมสำหรับการยื่นร่องขอวีซ่าเพิ่มเติม

เงื่อนไขที่ควรรู้



1

เงื่อนไขการจอง และ การชำระเงิน

(เฉพาะการสงจอยทัวร์เท่านั้น ไม่รวมการตัดกรุ๊ป หรือกรุ๊ปเหมา)



มัดจำท่านละ 10,000 บาท

หลังจากที่ท่านได้รับอินวอยซ์การจอง 1 วัน กรุณาลูกค้าทำการจองน้อยกว่าวันเดินทาง 30 วัน ทางบริษัทฯ ขอสงวนสิทธิ์ในการเก็บค่าทัวร์เต็มจำนวนทันทีในวันจองท่านั้น



ส่วนที่เหลือ ชำระก่อนวันเดินทาง 30 วัน (นับรวมวันเสาร์ และอาทิตย์)

- หากไม่ชำระมัดจำตามที่กำหนด ขออนุญาตตัดที่นั่งให้ลูกค้าท่านอื่นที่รออยู่
- หากชำระไม่ครบตามจำนวน บริษัทฯ ถือว่าท่านยกเลิกการเดินทางโดยอัตโนมัติโดยไม่มีเงื่อนไข
- เมื่อท่านชำระเงินไม่ว่าจะทั้งหมด หรือบางส่วน ทางบริษัทฯ ถือว่าท่านได้ยอมรับเงื่อนไขและข้อตกลงต่าง ๆ ที่ได้ระบุไว้ทั้งหมดนี้แล้ว



หากชำระเงินในแต่ละส่วนแล้ว โปรดส่งสำเนาการโอนเงิน พร้อมระบุชื่อพนักงานขาย มาทางอีเมล หรือ แนบสลิปผ่านระบบจองที่นั้งออนไลน์ของทางบริษัทฯ

1.1 เงื่อนไขยกเลิกการจอง (เฉพาะการสงจอยทัวร์เท่านั้น ไม่รวมการตัดกรุ๊ป หรือกรุ๊ปเหมา)

- ยกเลิกก่อนการเดินทางไม่น้อยกว่า 30 วัน คืนเงินบางส่วน (หักจากค่าใช้จ่ายที่เกิดขึ้นจริงแล้ว เช่น ค่ามัดจำบัตรโดยสารเครื่องบิน และมัดจำค่าบริการโรงแรม, รถโค้ช ร้านอาหาร จากทางต่างประเทศ)
- ยกเลิกก่อนการเดินทางน้อยกว่า 30 วัน คืนเงินค่าทัวร์ 50% (จากราคาทัวร์ที่ซื้อ)
- ยกเลิกก่อนการเดินทางน้อยกว่า 15 วัน ไม่สามารถคืนเงินได้ / สามารถเปลี่ยนแปลงผู้เดินทางได้ (เปลี่ยนชื่อ) ต้องแจ้งให้บริษัทฯ กราบล่วงหน้าอย่างน้อย 7 วัน

1.2 เงื่อนไขยกเลิกการจอง / เดินทางวันหยุด หรือเทศกาล และ โปรแกรม

ที่เดินทางด้วยเที่ยวบินพิเศษ Charter Flight

- กรุ๊ปที่เดินทาง **ในช่วงวันหยุด หรือเทศกาล** ที่ต้องการันตีค่าบัตรโดยสารทั้งหมด และที่นั่งกับสายการบิน หรือกรุ๊ปที่มีการการันตีค่าที่พักทั้งหมด และอื่น ๆ โดยตรง หรือโดยการผ่านตัวแทนในประเทศหรือต่างประเทศ และไม่อาจขอคืนเงินได้ **รวมถึงเที่ยวบินพิเศษ CHARTER FLIGHT** ขอสงวนสิทธิ์ไม่มีการคืนเงินทุกกรณี ทั้งมัดจำ หรือค่าทัวร์ทั้งหมด เนื่องจากการเหมาจ่ายในเที่ยวบิน และโปรแกรมนั้น ๆ **ซึ่งไม่สามารถใช้เงื่อนไขยกเลิกการจองร่วมกับข้อที่ 1.1 ได้**

2

เงื่อนไขการจอง และการชำระเงิน *เฉพาะการตัดกรุ๊ป หรือกรุ๊ปเหมา
ซึ่งเป็นข้อตกลงระหว่าง **บริษัททัวร์ ผู้ขาย และ บริษัททัวร์ผู้ซื้อ** เท่านั้น



มัดจำท่านละ 10,000 บาท หลังจากที่ท่านได้รับอินวอยซ์การจอง 1 วัน
(กรณีลูกค้าทำการจองน้อยกว่าวันเดินทาง 30 วัน ทางบริษัทฯ ขอสงวนสิทธิ์ในการเก็บค่า
ทัวร์เต็มจำนวนทันทีในวันจองเท่านั้น)



ส่วนที่เหลือ ชำระก่อนวันเดินทาง 35 วัน
(นับรวมวันเสาร์ และอาทิตย์)



หากไม่ชำระมัดจำตามที่กำหนด
ขออนุญาตตัดที่นั่งให้ลูกค้าท่านอื่นที่รออยู่



หากชำระไม่ครบตามจำนวน
บริษัทฯ ถือว่าท่านยกเลิกการเดินทาง
โดยอัตโนมัติโดยไม่มีเงื่อนไข



เมื่อท่านชำระเงิน ไม่ว่าจะทั้งหมด
หรือ บางส่วน
ทางบริษัทฯ ถือว่าท่านได้ยอมรับเงื่อนไข
และ ข้อตกลงต่าง ๆ ที่ได้ระบุไว้ทั้งหมดนี้แล้ว

2.1 เงื่อนไขยกเลิกการจอง

- ยกเลิกก่อนการเดินทางไม่น้อยกว่า 45 วัน คืนเงินเต็มจำนวน
- ยกเลิกก่อนการเดินทางน้อยกว่า 45 วัน คืนเงินบางส่วน (หักจากค่าใช้จ่ายที่เกิดขึ้นจริงแล้ว เช่น ค่ามัดจำบัตรโดยสารเครื่องบิน และมัดจำค่าบริการโรงแรม, รถโค้ช, ร้านอาหาร จากทางต่างประเทศ)
- ยกเลิกก่อนการเดินทางน้อยกว่า 30 วัน ไม่สามารถคืนเงินได้

2.2 เงื่อนไขยกเลิกการจอง / เดินทางวันหยุด หรือเทศกาล และโปรแกรมที่เดินทางด้วยเที่ยวบินพิเศษ Charter Flight

- กรุ๊ปที่เดินทาง ใน **ช่วงวันหยุด หรือเทศกาล** ที่ต้องการันตีค่าบริการโดยสารทั้งหมด และ ที่นั่งกับสายการบิน หรือกรุ๊ปที่มีการันตีค่าบริการที่พัก ทั้งหมด และอื่น ๆ โดยตรง หรือโดยการผ่านตัวแทนในประเทศ หรือ ต่างประเทศ และไม่อาจขอคืนเงินได้ รวมถึง **เที่ยวบินพิเศษ CHARTER FLIGHT** ขอสงวนสิทธิ์ไม่มีการคืนเงินทุกกรณี ทั้งมัดจำ หรือค่าทัวร์ทั้งหมด เนื่องจากการเหมาจ่ายในเที่ยวบิน และ โปรแกรมนั้น ๆ **ซึ่งไม่สามารถใช้เงื่อนไขยกเลิกการจองร่วมกับข้อที่ 2.1 ได้**

3

เงื่อนไขกรณีเกิดภัยพิบัติ

ไม่ว่ากรณีใด ๆ หากเกิดภัยพิบัติตามธรรมชาติ หรือ ภัยพิบัติอื่นไม่สามารถคาดการณ์ล่วงหน้าได้



เช่น พายุไต้ฝุ่น แผ่นดินไหว สึนามิ หรือโรคระบาด
ในประเทศ หรือ นอกประเทศ หรือเมืองที่ท่านเดินทางไป

ลูกค้าไม่สามารถที่จะนำเหตุการณ์ดังกล่าวมาขอยกเลิก หรือ ขอเงินคืนได้ และ บริษัทฯ
จะไม่คืนเงินใด ๆ ทั้งสิ้น แต่จะขอสงวนสิทธิ์ในการพิจารณาเส้นทางเดินทางออกไปได้ตามที่บริษัทฯ ใต้แจ้ง
จนกว่าภัยพิบัตินั้นจะสิ้นสุดลง



โปรดตรวจสอบ Passport

จะต้องมีอายุคงเหลือ ณ วันเดินทางมากกว่า 6 เดือนขึ้นไป และ เหลือ
หน้ากระดาษอย่างต่ำ 2 หน้า หากไม่มั่นใจโปรดสอบถาม

หมายเหตุ

กรณีที่ต้องตรวจคนเข้าเมืองทั้งกรุงเทพฯ และในต่างประเทศ ปฏิเสธมิให้เดินทางออก หรือ เข้าประเทศที่ระบุไว้
ในรายการเดินทาง บริษัทฯ ขอสงวนสิทธิ์ที่จะไม่คืนค่าตัวริไม่ว่ากรณีใด ๆ ทั้งสิ้น รวมถึงเมื่อท่านออกเดินทาง
ไปกับคณะแล้ว ถ้าท่านงดการใช้บริการรายการใดรายการหนึ่ง หรือไม่เดินทางพร้อมคณะ ถือว่าท่านสละสิทธิ์
ไม่อาจเรียกร้องค่าบริการคืน ไม่ว่ากรณีใด ๆ ทั้งสิ้น



ข้อมูลเพิ่มเติม : ตัวเครื่องบิน และ ที่นั่ง

- ➔ ในการเดินทางเป็นหมู่คณะ ผู้โดยสารจะต้องเดินทางไป-กลับพร้อมกัน ไม่สามารถเลื่อนวันเดินทางกลับได้
- ➔ กรณี ยกเลิกการเดินทาง บัตรโดยสารไม่สามารถยกเลิก หรือคืนเงินบางส่วนได้



เงื่อนไขที่ควรรู้



- 1** **เงื่อนไขการจอง และ การชำระเงิน**
(เฉพาะการสงจอยทัวร์เท่านั้น ไม่รวมการตัดกรุ๊ป หรือกรุ๊ปเหมา)



มัดจำท่านละ 10,000 บาท ภายหลังจากที่ท่านได้รับอินวอยซ์การจอง 1 วัน กรณีลูกค้าทำการจองน้อยกว่าวันเดินทาง 30 วัน ทางบริษัทฯ ขอสงวนสิทธิ์ในการเก็บค่าทัวร์เต็มจำนวนทันทีในวันจองท่านั้น



ส่วนที่เหลือ ชำระก่อนวันเดินทาง 30 วัน (นับรวมวันเสาร์ และอาทิตย์)

- หากไม่ชำระมัดจำตามที่กำหนด ขออนุญาตตัดที่นั่งให้ลูกค้าท่านอื่นที่รออยู่
- หากชำระไม่ครบตามจำนวน บริษัทฯ ถือว่าท่านยกเลิกการเดินทางโดยอัตโนมัติโดยไม่มีเงื่อนไข
- เมื่อท่านชำระเงินไม่ว่าจะทั้งหมด หรือบางส่วน ทางบริษัทฯ ถือว่าท่านได้ยอมรับเงื่อนไขและข้อตกลงต่าง ๆ ที่ได้ระบุไว้ทั้งหมดนี้แล้ว



หากชำระเงินในแต่ละส่วนแล้ว โปรดส่งสำเนาการโอนเงิน พร้อมระบุชื่อพนักงานขาย มาทางอีเมล หรือ แนบสลิปผ่านระบบจองที่นั่งออนไลน์ของทางบริษัทฯ

1.1 เงื่อนไขยกเลิกการจอง (เฉพาะการสงจอยทัวร์เท่านั้น ไม่รวมการตัดกรุ๊ป หรือกรุ๊ปเหมา)

- ยกเลิกก่อนการเดินทางไม่น้อยกว่า 30 วัน คืนเงินบางส่วน (หักจากค่าใช้จ่ายที่เกิดขึ้นจริงแล้ว เช่น ค่ามัดจำบัตรโดยสารเครื่องบิน และมัดจำค่าบริการโรงแรม, รถโค้ช ร้านอาหาร จากทางต่างประเทศ)
- ยกเลิกก่อนการเดินทางไม่น้อยกว่า 30 วัน คืนเงินค่าทัวร์ 50% (จากราคาทัวร์ที่ซื้อ)
- ยกเลิกก่อนการเดินทางไม่น้อยกว่า 15 วัน ไม่สามารถคืนเงินได้ / สามารถเปลี่ยนแปลงผู้เดินทางได้ (เปลี่ยนชื่อ) ต้องแจ้งให้บริษัทฯ ทราบล่วงหน้าอย่างน้อย 7 วัน

1.2 เงื่อนไขยกเลิกการจอง / เดินทางวันหยุด หรือเทศกาล และ โปรแกรมที่เดินทางด้วยเที่ยวบินพิเศษ Charter Flight

- กรุ๊ปที่เดินทาง **ในช่วงวันหยุด หรือเทศกาล** ที่ต้องการันตีค่าบัตรโดยสารทั้งหมด และที่นั่งกับสายการบิน หรือกรุ๊ปที่มีการันตีค่าที่พักทั้งหมด และอื่น ๆ โดยตรง หรือโดยการผ่านตัวแทนในประเทศหรือต่างประเทศ และไม่อาจขอคืนเงินได้ **รวมถึงเที่ยวบินพิเศษ CHARTER FLIGHT** ขอสงวนสิทธิ์ไม่มีการคืนเงินทุกกรณี ทั้งมัดจำ หรือค่าทัวร์ทั้งหมด เนื่องจากเป็นการเหมาจ่ายในเที่ยวบิน และโปรแกรมนั้น ๆ **ซึ่งไม่สามารถใช้เงื่อนไขยกเลิกการจองร่วมกับข้อที่ 1.1 ได้**

IMPORTANT!
INFORMATION!

ข้อควรรู้ก่อนทำการจองทัวร์ สำคัญมาก!!!

1

รายการอาจมีการเปลี่ยนแปลงตามความเหมาะสม

เนื่องจาก การยกเลิกเที่ยวบิน ความล่าช้าของสายการบิน โรงแรม ที่พัก การจราจร เหตุการณ์ทางการเมือง การนัดหยุดงาน การก่อกบฏ อุบัติเหตุ สภาพอากาศ ภัยธรรมชาติ วิกฤติ อคติภัย โรคระบาด ในประเทศ หรือนอกประเทศ หรือเมืองที่ท่านเดินทางไป หรือ ไม่ว่าจะด้วยสาเหตุใด ๆ ก็ตาม (ซึ่งเป็นเหตุการณ์ที่นอกเหนือการควบคุมจากทางบริษัทฯ) โดยทางบริษัทฯ จะคำนึงถึงความปลอดภัยของลูกค้าเป็นสิ่งสำคัญ

2

หากท่านยกเลิกทัวร์

เนื่องจากเหตุการณ์ความไม่สงบทางการเมือง สายการบิน สภาพอากาศ ภัยธรรมชาติ วิกฤติ อคติภัย โรคระบาด ในประเทศ หรือนอกประเทศ หรือเมืองที่ท่านเดินทางไป แต่สายการบิน หรือในส่วนของบริการทางประเทศที่ท่านเดินทางท่องเที่ยว ยังคงให้บริการอยู่เป็นปกติ ทางบริษัทฯ ขอสงวนสิทธิ์ในการไม่คืนค่าทัวร์ทั้งหมด หรือบางส่วนให้กับท่าน

3

หากในวันเดินทาง สถานที่ท่องเที่ยวใดที่ไม่สามารถเข้าชมได้

สถานที่ท่องเที่ยวใดที่ไม่สามารถเข้าชมได้ ไม่ว่าจะด้วยสาเหตุใดก็ตาม ทางบริษัทฯ จะหาสถานที่ท่องเที่ยวใหม่ทดแทน หรือคืนค่าใช้จ่ายบางส่วนนั้นให้

4

บริษัทฯ จะไม่รับผิดชอบและขอสงวนสิทธิ์ในการไม่คืนค่าทัวร์ทั้งหมด หรือ บางส่วนให้กับท่าน ในกรณีดังนี้

- กรณีที่กองตรวจคนเข้าเมือง ห้ามผู้เดินทาง เดินทาง เนื่องจากมีสิ่งผิดกฎหมาย หรือสิ่งของห้ามนำเข้าประเทศ เอกสารเดินทางไม่ถูกต้อง หรือความประพฤติส่อไปในทางเสื่อมเสียด้วยเหตุผลใด ๆ ก็ตามที่ทางกองตรวจคนเข้าเมืองห้ามเดินทาง
- กรณีที่สถานทูตงดออกวีซ่า อันสืบเนื่องมาจากตัวผู้โดยสารเอง
- กรณีที่กองตรวจคนเข้าเมืองของประเทศไทยงดออกเอกสารเข้าเมือง ให้กับชาวต่างชาติ หรือ คนต่างด้าวที่พำนักอยู่ในประเทศไทย



ข้อมูลเพิ่มเติม : โรงแรมที่พัก



เนื่องจากการวางแผนแบบห้องพักของแต่ละโรงแรมแตกต่างกัน จึงอาจทำให้ห้องพักแบบ
ห้องเดี่ยว (Single) และห้องคู่ (Twin / Double) และ ห้องพักแบบ 3 ท่าน / 3 เตียง (Triple Room)
ห้องพักอาจจะไปติดกัน



กรณีมีงานจัดประชุมนานาชาติ (Trade Fair) เป็นผลให้ค่าโรงแรมสูงขึ้นมาก และห้องพักในเมืองเดิม
บริษัทฯ ขอสงวนสิทธิ์ในการปรับเปลี่ยน หรือย้ายเมืองเพื่อให้เกิดความเหมาะสม



กรณีต้องการพักแบบ 3 ท่าน ต่อห้อง (Triple Room)
ในกรณีที่โรงแรมไม่มีห้อง Triple Room ทางบริษัทฯ ขอสงวนสิทธิ์ในการจัดห้องให้เป็นแบบ
แยก 2 ห้อง คือ 1 ห้องพักรู้ และ 1 ห้องพักเดี่ยว



ข้อมูลเพิ่มเติม : สัมภาระ และ ค่าพนักงานยกกระเป๋า (Porter)



สำหรับน้ำหนักของสัมภาระที่ทางสายการบินอนุญาตให้บรรทุกใช้ห้องเครื่องบิน คือ 20 กิโลกรัม
(สำหรับผู้โดยสารชั้นประหยัด / Economy Class Passenger) การเรียกค่าระวางน้ำหนักเพิ่มเป็นสิทธิ์
ของสายการบินที่ท่านไม่อาจปฏิเสธได้ (ท่านต้องชำระในส่วนที่โดนเรียกเก็บเพิ่ม)



สำหรับกระเป๋าสัมภาระของผู้โดยสาร (ยกเว้นทารก) สามารถนำสัมภาระพกพาขึ้นเครื่องได้ไม่เกิน 2 ชิ้น
ได้แก่ กระเป๋าสัมภาระ 1 ชิ้น หรือกระเป๋าใส่คอมพิวเตอร์ หรือกระเป๋าถือ หรือกระเป๋าขนาดเล็กอีก 1 ชิ้น
ต้องมีขนาดไม่เกิน 56 ซม.(สูง)x36 ซม.(กว้าง)x 23 ซม.(หนา)
ต้องสามารถจัดเก็บไว้ในช่องเก็บสัมภาระเหนือศีรษะภายในห้องโดยสารได้



ในกรณีที่กระเป๋าเดินทาง สัมภาระของท่าน เสียหาย สูญหาย
หรือเกิดความล่าช้าจากการเดินทาง ทางบริษัทฯ
ขอสงวนสิทธิ์ไม่รับผิดชอบในค่าใช้จ่ายต่าง ๆ ที่เกิดขึ้น ในทุกกรณี
หมายเหตุ... (สำคัญมาก!!! ผู้โดยสารควรรับทราบก่อนการเดินทาง)



โรงแรมส่วนใหญ่ในประเทศจีนไม่มีพนักงานยกกระเป๋า (Porter) ให้บริการ
ท่านจึงต้องดูแลกระเป๋าเดินทาง และ สัมภาระด้วยตนเอง ขอแนะนำให้จัดเตรียมเสื้อผ้าและสิ่งของจำเป็น
ให้เหมาะสมกับจำนวนวันเดินทาง เพื่อความสะดวกสบายตลอดทริปค่ะ



จากมาตรการยกเว้นวีซ่าเข้าประเทศจีนให้กับคนไทย

ผู้ที่ประสงค์จะพำนักระยะสั้นใน ประเทศจีนไม่เกิน 30 วัน ไม่ว่าจะด้วยวัตถุประสงค์เพื่อ การท่องเที่ยว เยี่ยมญาติ หรือ ธุรกิจ จะต้องยื่นเอกสารในขั้นตอนการตรวจคนเข้าเมือง เพื่อยืนยันการมีคุณสมบัติ การเข้าประเทศดังต่อไปนี้

1. ตั๋วเครื่องบิน (ทางบริษัทฯ จัดการให้)
2. สิ่งที่ยืนยันว่าท่านสามารถรับผิดชอบค่าใช้จ่ายที่อาจเกิดขึ้นในระหว่างที่พำนักในประเทศจีนได้ (เช่น เงินสด บัตรเครดิต เป็นต้น)
3. ชื่อ ที่อยู่ และหมายเลขติดต่อในระหว่างที่พำนักในประเทศจีน (ทางบริษัทฯ จัดการให้)
4. กำหนดการเดินทางระหว่างที่พำนักในประเทศจีน (ทางบริษัทฯ จัดการให้)

• คุณสมบัติการเข้าประเทศจีน

(สำหรับกรณีการเข้าประเทศจีน ด้วยมาตรการยกเว้นวีซ่า)

1. หนังสือเดินทางต้องมีอายุการใช้งานเหลืออยู่ ไม่ต่ำกว่า 6 เดือน
2. กิจกรรมใด ๆ ที่จะกระทำในประเทศจีนจะต้องไม่เป็นสิ่งที่ขัดต่อกฎหมายและเข้าข่ายคุณสมบัติ การพำนักระยะสั้น
3. ในขั้นตอนการขอเข้าประเทศ จะต้องระบุระยะเวลาการพำนักไม่เกิน 30 วัน
4. เป็นผู้ที่ไม่ม่ประวัติการถูกส่งตัวกลับจากประเทศจีน มีได้้อยู่ในระยะเวลาของการถูกปฏิเสธ ไม่ให้เข้าประเทศ และ ไม่เข้าข่ายคุณสมบัติที่จะถูกปฏิเสธไม่ให้เข้าประเทศ



หมายเหตุ : กรุณาอ่านศึกษารายละเอียดทั้งหมดก่อนทำการจอง เพื่อความถูกต้อง และ ความเข้าใจตรงกันระหว่างท่านลูกค้า และบริษัท

1

บริษัทฯ ขอสงวนสิทธิ์ที่จะเลื่อนการเดินทาง หรือ ปรับราคาค่าบริการขึ้น ในกรณีที่มีผู้ร่วมคณะไม่ถึง 20 ท่าน

2

ขอสงวนสิทธิ์การเก็บค่าน้ำมันและภาษีสนามบินทุกแห่งเพิ่ม หากสายการบินมีการปรับขึ้นก่อนวันเดินทาง

3

บริษัทฯ จะไม่รับผิดชอบใด ๆ ทั้งสิ้น หากเกิดกรณีความล่าช้าจากสายการบิน การยกเลิกบิน การประท้วง การนัดหยุดงาน การก่อการจลาจล ภัยธรรมชาติ การนำสิ่งของผิดกฎหมาย ซึ่งอยู่นอกเหนือความรับผิดชอบของบริษัทฯ

4

บริษัทฯ จะไม่รับผิดชอบใด ๆ ทั้งสิ้น หากเกิดสิ่งของสูญหาย อันเนื่องเกิดจากความประมาทของท่าน เกิดจากการโจรกรรม และอุบัติเหตุจากความประมาทของนักท่องเที่ยวเอง

5

เมื่อท่านตกลงชำระเงินมัดจำหรือค่าทัวร์ทั้งหมดกับทางบริษัทฯแล้ว ทางบริษัทฯ จะถือว่าท่านได้ยอมรับเงื่อนไขข้อตกลงต่าง ๆ ทั้งหมด

6

รายการนี้เป็นเพียงข้อเสนอที่ต้องได้รับการยืนยันจากบริษัทฯ อีกครั้งหนึ่ง หลังจากได้สำรองโรงแรมที่พักในต่างประเทศเรียบร้อยแล้ว โดยโรงแรมจัดในระดับใกล้เคียงกัน ซึ่งอาจจะปรับเปลี่ยนตามที่ระบุในโปรแกรม

7

การจัดการเรื่องห้องพัก เป็นสิทธิของโรงแรมในการจัดห้องให้กับกรุ๊ปที่เข้าพัก โดยมีห้องพักสำหรับผู้สูบบุหรี่ / ปลอดบุหรี่ได้ โดยอาจจะขอเปลี่ยนห้องได้ตามความประสงค์ของผู้ที่พัก ทั้งนี้ขึ้นอยู่กับความพร้อมให้บริการของโรงแรม และไม่สามารถรับประกันได้

8

กรณีผู้เดินทางต้องการความช่วยเหลือเป็นพิเศษ อาทิเช่น ใช้วีลแชร์ กรุณาแจ้งบริษัทฯ อย่างน้อย 7 วันก่อนการเดินทาง มิฉะนั้นบริษัทฯ ไม่สามารถจัดการล่วงหน้าให้ได้ **วีลแชร์สำหรับใช้ในสนามบินเท่านั้น**

9

มัคคุเทศก์ พนักงาน และตัวแทนของผู้จัด ไม่มีสิทธิ์ในการให้คำสัญญาใด ๆ ทั้งสิ้นแทนผู้จัด นอกจากนี้มีเอกสารลงนามโดยผู้มีอำนาจของผู้จัดกำกับเท่านั้น

10

ในกรณีที่ผู้เดินทางไม่ผ่านการพิจารณา หรือการอนุญาต ให้เดินทางเข้าประเทศจีน หรือการออกเดินทางจากประเทศไทย โดยเจ้าหน้าที่ตรวจคนเข้าเมือง หรือ กรมแรงงาน อันเนื่องมาจากการกระทำที่ส่อไปในทางผิดกฎหมาย การหลบหนี เข้าออกเมือง เอกสารเดินทางไม่ถูกต้อง หรือการถูกปฏิเสธในกรณีอื่น ๆ ทางผู้จัดจะไม่รับผิดชอบ และไม่สามารถคืนค่าใช้จ่ายต่าง ๆ ได้ เนื่องจาก เป็นค่าใช้จ่ายที่ได้ทำการชำระแบบเหมาจ่ายให้กับตัวแทนต่าง ๆ ในประเทศจีนแล้ว

11

สภาพการจราจรในช่วงวันเดินทางตรงกับวันหยุดเทศกาลของประเทศจีน หรือ วันเสาร์อาทิตย์ รถอาจจะติด ทำให้เวลาในการท่องเที่ยว และ ซ่อมปั๊มแต่ละสถานที่น้อยลง โดยเป็นดุลยพินิจของมัคคุเทศก์ และคนขับรถในการบริหารเวลา ซึ่งอาจจะขอความร่วมมือจากผู้เดินทาง ในบางครั้งที่ต้องเร่งรีบ เพื่อให้ได้ท่องเที่ยวตามโปรแกรม

12

บริการน้ำดื่มท่านวันละ 1 ขวด ต่อคน / ต่อวัน เฉพาะในวันที่มีการให้บริการโดยรถบัส

13

การให้บริการของรถบัสนำเที่ยวจีน ตามกฎหมายของประเทศจีน สามารถให้บริการวันละ 12 ชั่วโมง ในวันนั้น ๆ มีอาจเพิ่มเวลาได้โดยมัคคุเทศก์ และคนขับจะเป็นผู้บริหารเวลาตามความเหมาะสมทั้งนี้ขึ้นอยู่กับสภาพการจราจร ในวันเดินทางนั้น ๆ เป็นหลักจึงขอสงวนสิทธิ์ในการปรับเปลี่ยนเวลาท่องเที่ยวตามสถานที่ ในโปรแกรมการเดินทาง

ขอขอบพระคุณทุกท่านที่มอบความไว้วางใจให้กับเรา
ดูแลเรื่องการท่องเที่ยวและบริการ

